



Laser marking



Laser marking and engraving system
Sistema di marcatura e incisione laser

BIG SMARK

Versatility : Versatilità

Increased functionality of the laser source allows for **engraving, marking** and **microcutting** to meet the highest technical standards available.

It can be integrated with SISMA accessories as well as the **Coaxial Vision System** and the **Pattern Matching** software.

Le funzionalità potenziate della sorgente permettono di eseguire lavorazioni di **incisione, marcatura** e **microtaglio** in linea con i più alti standard tecnologici.

Può essere integrato con gli accessori SISMA come il **Sistema di Visione Coassiale** e il software **Pattern Matching**.

Wide work chamber : Ampia camera di lavoro

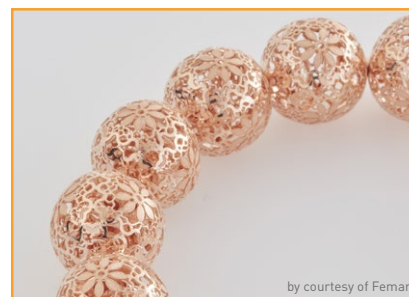
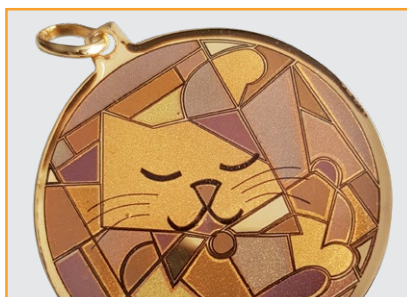
The **500 x 500 mm** work chamber (maximum piece height 530mm with F100 focal lens) is easy to access thanks to the door that opens on three sides.

La camera di lavoro di **500 x 500 mm** (altezza massima del pezzo da lavorare: 530mm con focale F100) ha un accesso facilitato grazie alla porta che si apre su tre lati.

Advanced software : Software avanzato

Entirely developed by Sisma, the **integrated software** is the ideal solution for file management and parameters defining, even for **complex jobs**.

Interamente sviluppato da Sisma, il **software integrato** è la soluzione ideale per la gestione dei file e la definizione dei parametri, anche nel caso di **lavorazioni complesse**.



by courtesy of Femar

Technical Data - Dati tecnici

	200F EP	500F EP	700F EP	3000F	7000F	1000F EP
Active material - Materiale attivo	Yb	Yb	Yb	Yb	Yb	Yb
Average power - Potenza di uscita	1059 - 1064 nm	1059 - 1064 nm	1059 - 1064 nm	1080 - 1095 nm	1080 - 1095 nm	1059 - 1064 nm
Wave length - Lunghezza d'onda	20 W	50 W	70 W	30 W	55 W	100 W
Working frequency - Frequenza di lavoro	1 ÷ 1000 Khz	1 ÷ 1000 Khz	1 ÷ 1000 Khz	30 ÷ 80 Khz	70 ÷ 140 Khz	1 ÷ 4166 Khz
Impulse duration - Durata impulso	6 - 500 ns	6 - 500 ns	9 - 500 ns	50 - 200 ns	50 - 200 ns	6 - 2020 ns
Peak power - Potenza di picco	> 10 kW	> 10 kW	> 10 kW	8,5 kW	> 10 kW	14 kW
Pulse energy - Energia di impulso	0,03 - 1 mJ	0,03 - 1 mJ	0,03 - 1 mJ	1 mJ	0,8 mJ	0,03 - 1,3 mJ
Beam quality - Qualità del fascio (M ²)	< 1,6	< 1,6	< 1,6	< 1,6	< 1,6	< 1,6
Cooling system - Raffreddamento	Air / aria	Air / aria	Air / aria	Air / aria	Air / aria	Air / aria
Z axes stroke - Corsa asse Z	380 mm					
Z axes precision - Precisione asse Z	0,05 mm					
Repeatability - Ripetibilità	0,02 mm					
Max piece weight - Peso max. pezzo	50 kg					
Power supply - Alimentazione	230 V ± 15% 50/60 Hz - 1ph - CEE 16A socket / presa					
Power absorption - Potenza assorbita	0,8 kW					
Dimensions (L x D x H) - Dimensioni (L x P x A)	655 mm (1357 mm with console/con console) x 1171 mm x 1762 mm (2137 with open door/con porta aperta)					
Weight - Peso	240 kg					

The features, images, performances, weights and measures contained in the catalogue are completely indicative and approximate and may change without notice. Le caratteristiche, le immagini, le prestazioni, i pesi e le misure indicate si intendono del tutto indicativi ed approssimativi e possono variare senza preavviso.

01-2021