



G.B. F.LLI BERTONCELLO

Together for innovative solutions

Delta



Forni verticali a induzione
per la fusione in colata continua



Vertical continuous casting
induction furnaces



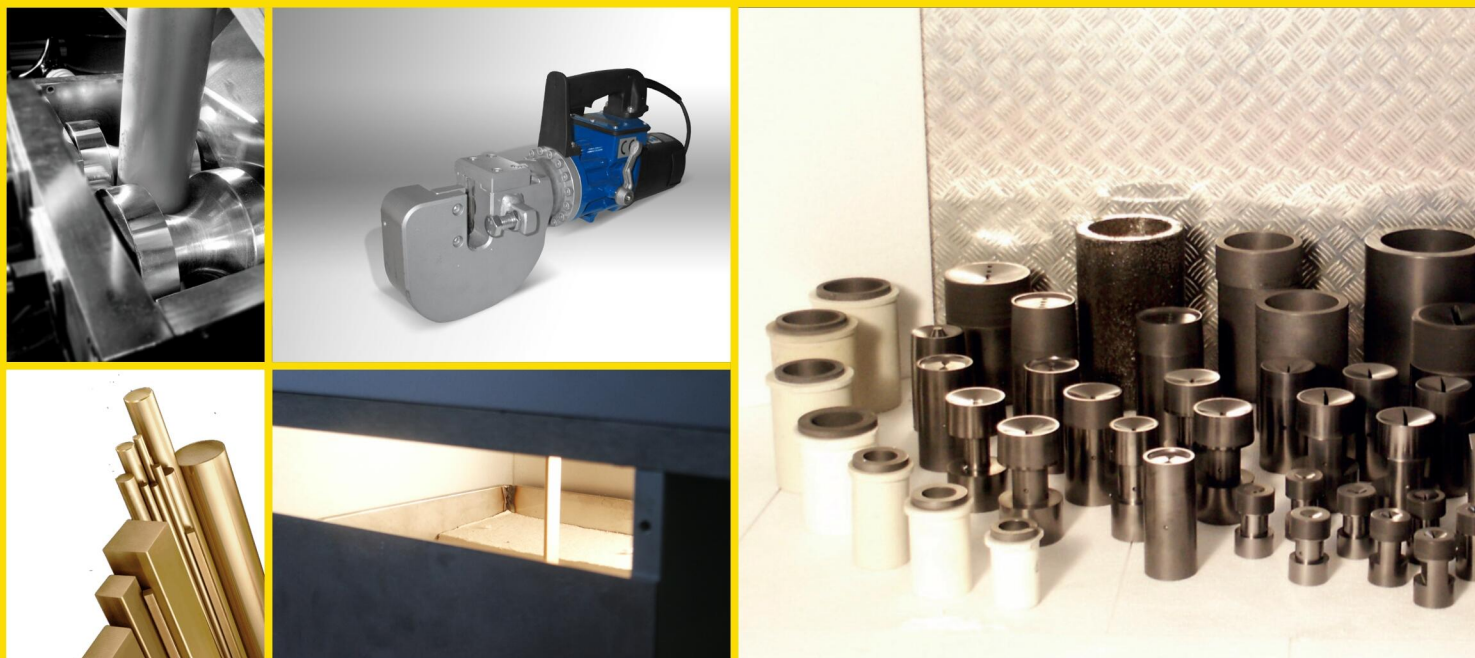
VANTAGGI

- Massima omogeneità di titolo grazie al nostro sistema di rimescolamento Pulse Mixing System.
- Alti standard qualitativi della colata anche con sezioni considerate difficili (tubo, anodo, etc.) e con basse carature grazie al generoso traino a 4 rulli.
- Alte velocità di lavoro in sicurezza grazie al doppio sistema di raffreddamento in filiera.
- Gestione dei parametri di lavoro e di controllo in modo veloce ed intuitivo attraverso video terminale.
- Certezza del mantenimento in buono stato della macchina grazie al nostro sistema di autodiagnosi ed eventuali allarmi a video con richiamo sonoro.
- Protezione con carter in alluminio della camera di fusione di veloce e semplice rimozione per accedere alla sostituzione delle parti di consumo.
- Riduzione al minimo dei tempi di intervento per la sostituzione del crogiolo, della filiera e delle termocoppie.
- Gruppi di traino a quattro rulli con motore a passo passo, apertura e chiusura dei rulli con comando pneumatico.
- Alta velocità di fusione e di estrazione dei profili.
- Nuovi generatori a media frequenza.
- Impianti completamente silenziosi.
- Controllo di tutti i parametri di lavoro con PLC e video terminale a touch screen, autodiagnosi ed eventuali allarmi a video con richiamo sonoro.


HIGHLIGHTS

- Perfect homogeneity of the alloys thanks to our Pulse Mixing System
- Excellent casting even with low carat alloys and difficult sections thanks to the powerful pulling system with four rollers.
- High working speed thanks to the double cooling system of the die.
- Easy and fast setting and control by visual display unit.
- Certainty of maintaining the plant in good condition thanks to the self-diagnosing system and possible alarms with buzzer.
- Protection of the melting chamber by aluminum casing easily and quickly removable to change the consumables.
- Crucible, die and thermocouples quick change for short set-up time.
- Pulling system with four rollers, stepper motor, closing and opening of the rollers with pneumatic control.
- Quick melting and high-speed withdrawal of the profiles.
- New medium frequency generators
- Silent working plant.
- Control of the working parameters by PLC and touch screen video, self-diagnosing and possible alarms with buzzer.

www.gb-bertoncello.com



| Modello Model | Delta 7 | Delta 12 |
|--|---|---|
| Capacità utile crogiolo Crucible useful capacity | 380 cm ³ | 740 cm ³ |
| Capacità nominale crogiolo Crucible size | 7,0 Kg - Au/999 5,5 Kg - Au/750 3,7 Kg - Ag/925 | 12,0 Kg - Au/999 10,0 Kg - Au/750 6,4 Kg - Ag/925 |
| Potenza riscaldamento crogiolo Crucible heating power | 8 kW - 9 kW | 11 kW - 12 kW |
| Temperatura massima Maximum temperature | 1250 °C | 1250 °C |
| Temperatura massima (a richiesta) Maximum temperature (on request) | 1500 °C | 1500 °C |
| Velocità di traino Pulling unit speed | min. 10 mm/min - max. 999 mm/min | min. 10 mm/min - max. 999 mm/min |
| Numero programmi memorizzabili Number of savable working programs | 100 | 100 |
| 1 filo (diametro) 1 wire (diameter) | min. Ø4 mm - max. Ø25 mm | min. Ø4 mm - max. Ø25 mm |
| 2 fili (diametro) 2 wires (diameter) | min. Ø4 mm - max. Ø15 mm | min. Ø4 mm - max. Ø15 mm |
| 3 fili (diametro) 3 wires (diameter) | | min. Ø4 mm - max. Ø12 mm |
| Lastra (larghezza per spessore) Plate (width by thickness) | max. 55 x 5 mm | max. 70 x 7 mm |
| Tubo (diametro esterno per spessore) Tube (outer diameter by thickness) | min. 12 x 1,5 mm - max. 30 x 5 mm | min. 12 x 1,5 mm - max. 35 x 5 mm |
| Alimentazione Power supply | 230 - 400V 50/60 Hz - 3 ph | 230 - 400V 50/60 Hz - 3 ph |
| Dimensioni Dimensions | 80 x 94 x 165h cm | 80 x 94 x 165h cm |
| Peso Weight | 280 kg | 310kg |

 Macchina conforme alla marcatura CE - Garanzia 12 mesi solo se vengono utilizzati ricambi e/o consumabili originali.
G.B. F.LLI BERTONCELLO S.R.L. si riserva, in fase di progetto o costruzione, di apportare eventuali modifiche tecniche per migliorare i propri prodotti senza alcun preavviso.

 In compliance with CE marking - Warranty 12 months only if original spare parts and/or consumables are used.
G.B. F.LLI BERTONCELLO S.R.L. reserves, under design and assembly, the right to modify, supplement and improve the own products at any time without prior warning.



G.B. F.LLI BERTONCELLO
Together for innovative solutions



Sede/Address: Via Col Roigo, 22 Z.I. 36060 Romano D'Ezzelino (VI) - Italy
Tel. + 39 0424 31852 (R.A.) - Fax +39 0424 510478 www.gb-bertoncello.com email: gb.bertoncello@gb-bertoncello.com